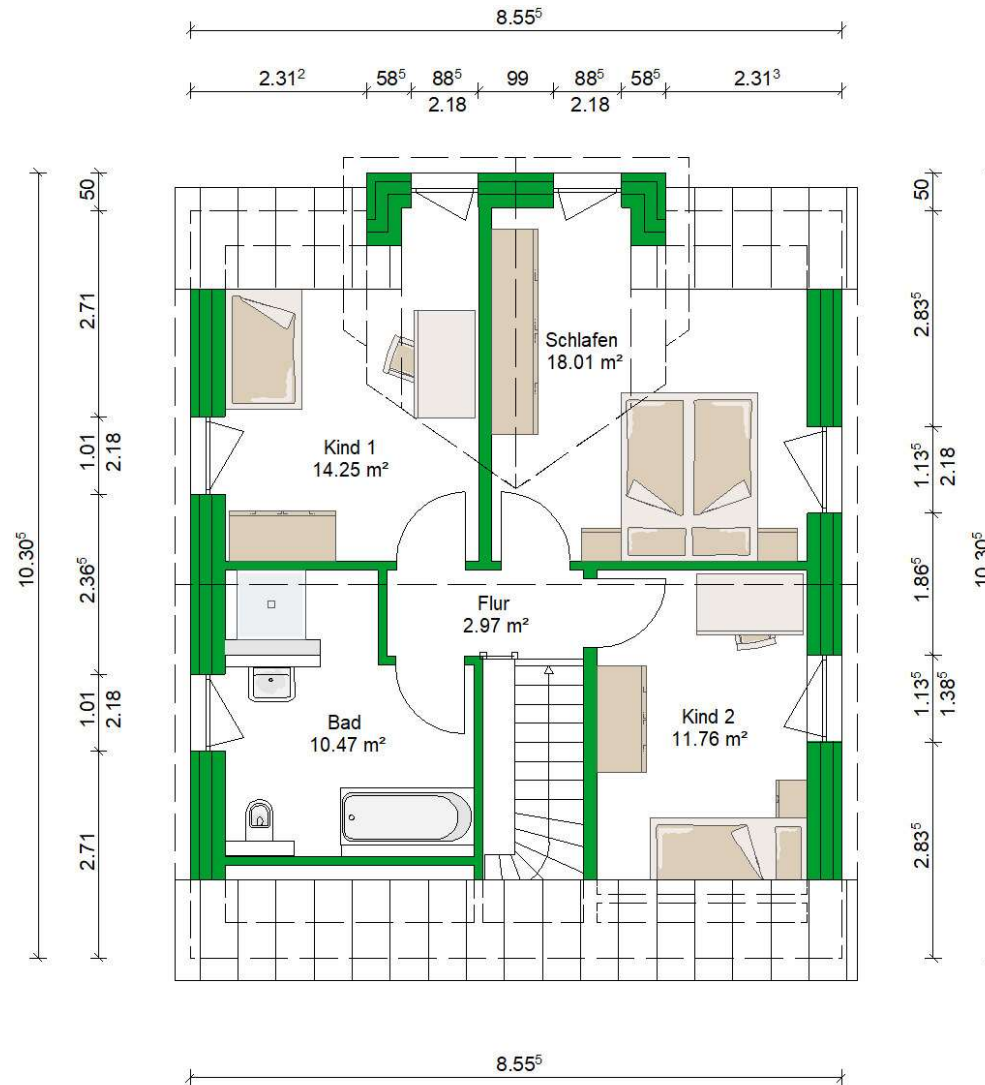
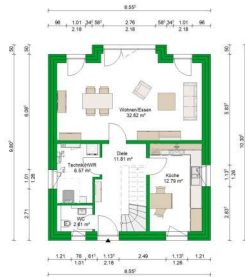


## Erdgeschoss



## Dachgeschoss

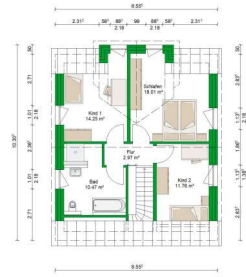
## Erdgeschoss



Diele	9,85 qm
Küche	12,64 qm
Technik/HWR	6,46 qm
WC	2,55 qm
Wohnen/Essen	32,37 qm

EG Wohnfläche 63,87 qm

## Dachgeschoss



Bad	9,18 qm
Flur	2,91 qm
Kind 1	11,63 qm
Kind 2	9,72 qm
Schlafen	15,38 qm

DG Wohnfläche 48,82 qm

**Wohnfläche gesamt 112,69 qm**

*DIN-Wohnflächen sind ca. Angaben und werden bei  
Bauantrag genau berechnet!*

## Raumbuch